

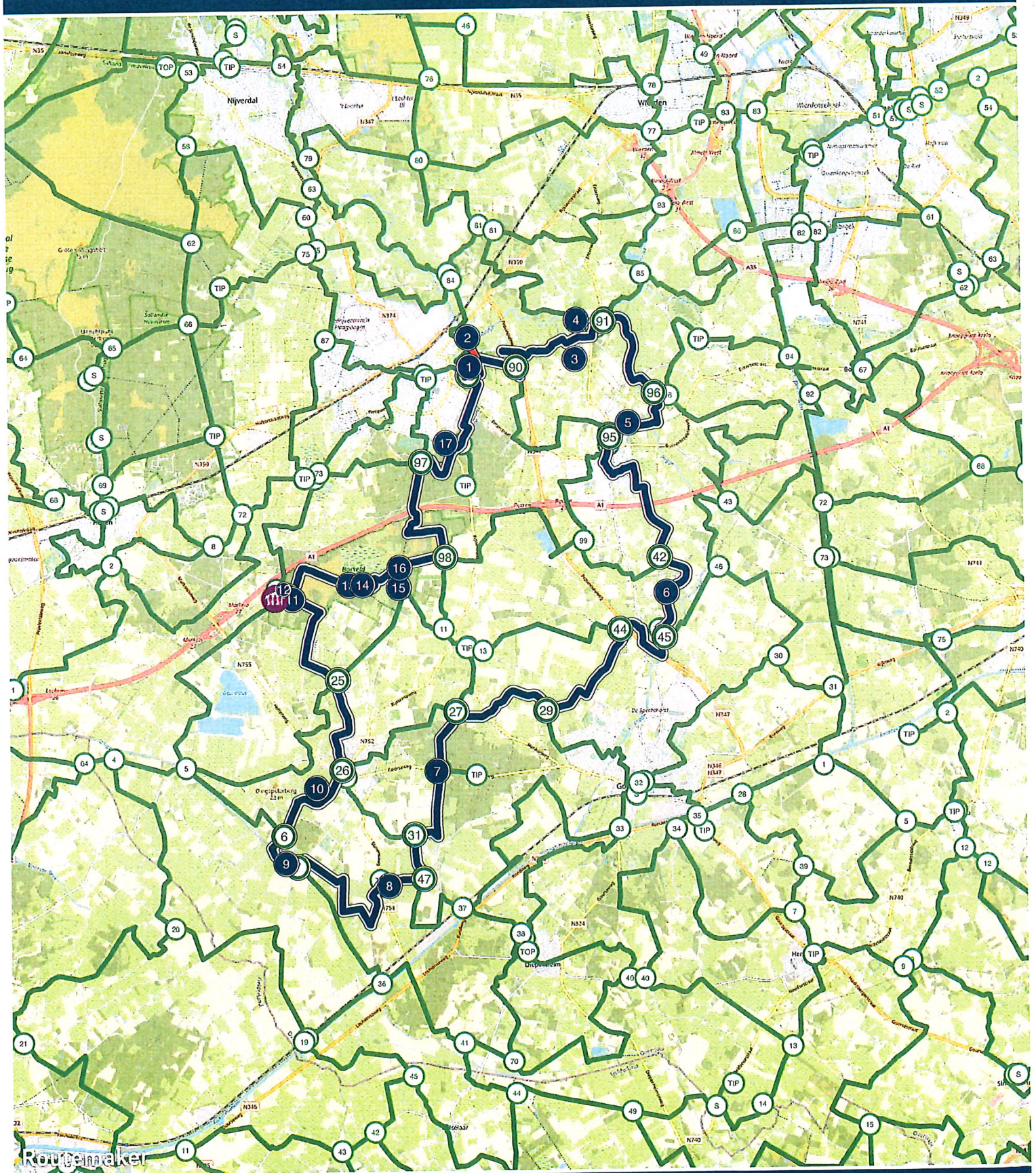
HET VERDWENEN LANDSCHAP, ROUTE ZUID

ROUTE 50 km



Geniet onderweg van bijzondere plekken en verhalen over het (verdwenen) landschap in het gebied Sallandse Heuvelrug & Twents Reggedal', gebaseerd op de Landschapsbiografie die over dit gebied is gemaakt. Bekijk onderweg vlogs en beluister geluidsfragmenten die uitleg geven over het landschap.

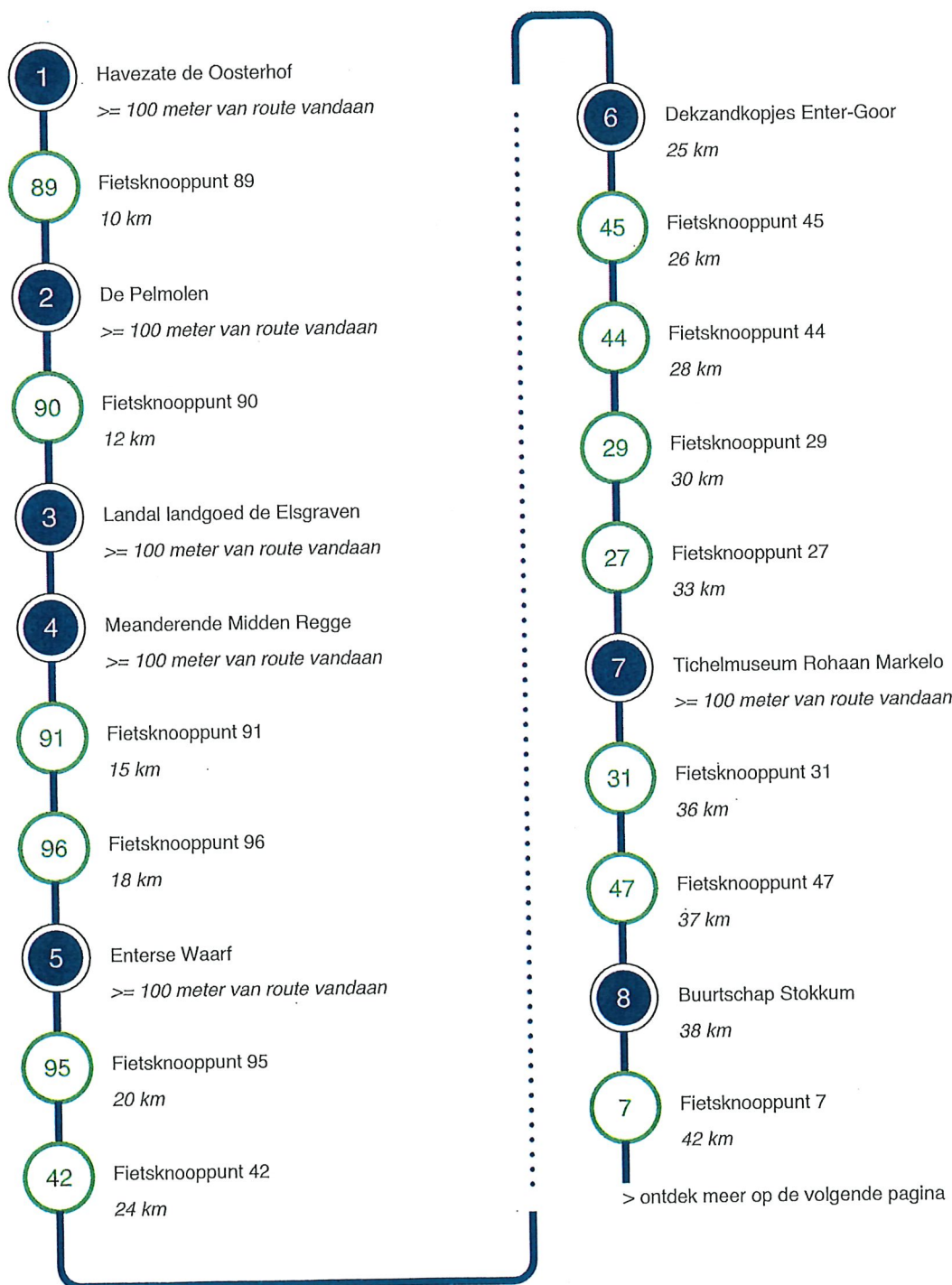
Het verdwenen landschap, route zuid



Het verdwenen landschap, route zuid

Hoe kom ik bij het startpunt?

Start: Havezate de Oosterhof, Kasteellaan 1, Rijssen. Dit is het zuidelijke deel van de fietsroute 'het verdwenen landschap'. Er is ook een noordelijke route, ook 50 km. lang. Beide routes starten bij de Oosterhof in Rijssen. Je kunt de routes combineren tot een route van 91 km. Fiets daarvoor eerst de noord route tot knp 91 en ga dan verder met de zuid route vanaf knp 91. In deze route zijn vlogs en geluidsfragmenten opgenomen van Martijn Horst, specialist erfgoed bij Landschap Overijssel.



Vervolg route

